

## 中国帰国者定着促進センター入退所者統計

(1995年12月末現在)

### 1. 全体概要

帰国孤児関連(1期～48期; 95年末現在48期生在所中)

	入所者総数		退所者総数	
	男性	女性	男性	女性
孤児本人	464	609	455	594
配偶者	472	431	466	424
二世	992	896	972	889
(うち既婚)	(13)	(5)	(4)	(4)
二世配偶者	5	11	4	4
三世	11	11	4	6
養父母等	14	38	13	37
合計	1958	1996	1914	1954
総数	3954人		3868人	

帰国婦人関連(婦人1期～通算48期; 95年末現在通算48期生在所中)

	入所者総数		退所者総数	
	男性	女性	男性	女性
婦人本人	3	90	1	76
配偶者	14	2	11	1
婦人二世	43	15	32	10
婦人二世配偶者	14	41	9	31
婦人三世	47	35	31	28
合計	121	183	84	146
総数	304人		230人	

出身省・市区別孤児及び婦人本人数

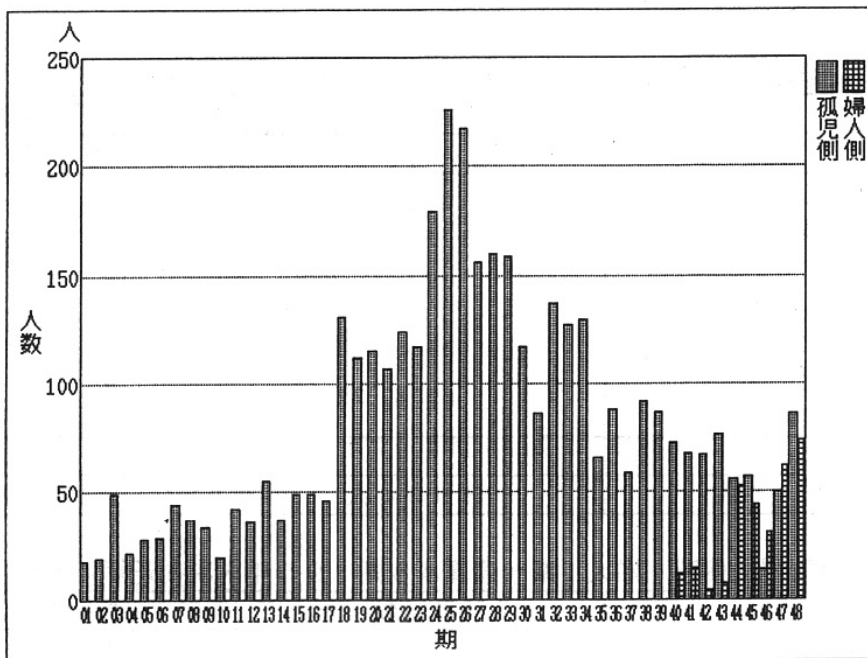
	黒龍江省	吉林省	遼寧省	山東省	内モンゴ	河北省	北京	天津	その他	合計
孤児本人	480	199	260	28	34	14	12	13	33	1073人
婦人本人	51	15	13	2	1	3	1	2	5	93人

注) 孤児本人出身省の「その他: 33人」は、陝西省・江蘇省・甘肅省・河南省各4、広州市・上海市各3、広西省・広東省・新疆ウイグル自治区各2、安徽省・貴州省・湖北省・浙江省・湖南省各1

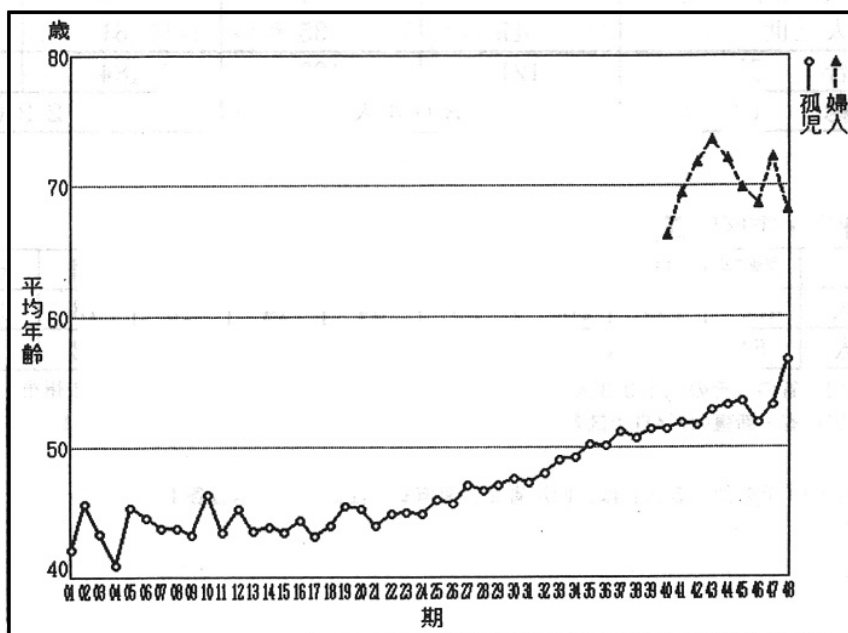
注) 婦人出身省の「その他: 5人」は、四川省2、河南省・江西省・雲南省各1

## 2. 各期別の推移

### 各期の入所者数の変化



### 各期の孤児本人・婦人本人の平均年齢



### 3. 定着地

#### 都道府県別定着件数（世帯数）

