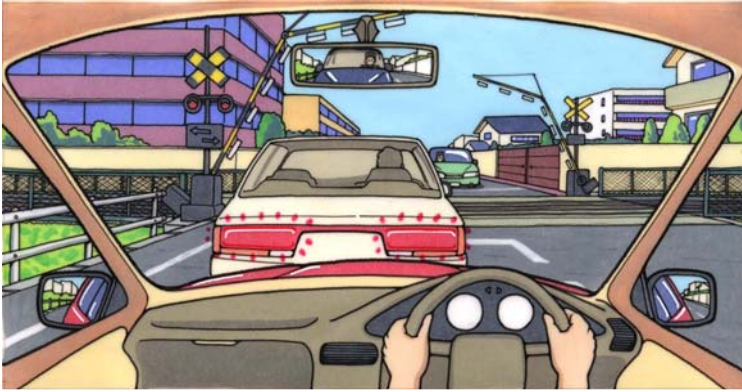


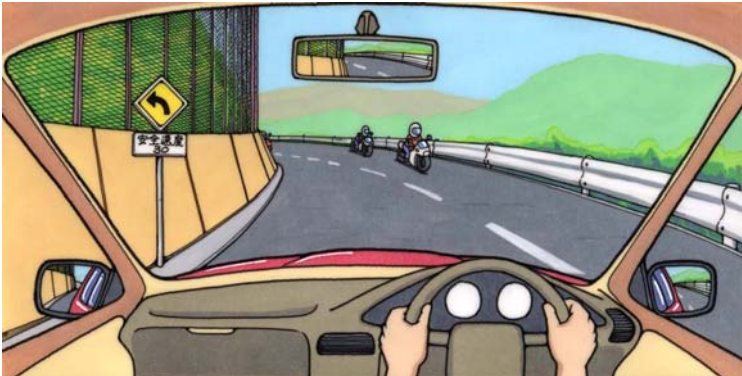
きけんよ そくもんだい  
危険予測問題

問題1. 踏切を通過するときは、どのようなことに注意して運転しますか。



- (1) 踏切の前方の確認をして、自分の車が止まれる余地のあることを確かめてから、踏切に入る。
- (2) 対向車が来ているので、行き違うときは、左側に寄りすぎて落輪しないように通過する。
- (3) 対向車と行き違うときに、十分な道幅がないかもしれないので、前者に続いて早めに通過する。

問題2. 30Km/hでカーブを進行しています。どのようなことに注意して運転しますか。



- (1) 対向車に自車の存在を気付かせるため、中央線に寄って走行する。
- (2) 3台目の二輪車が続いて来るかもしれないので、速度を落として走行する。
- (3) 二輪車が中央線からはみ出してくるかもしれないので、減速して走行する。

問題3. 10Km/hで進行しています。交差点を左折するときは、どのようなことに注意して運転しますか。



- (1) 前の車が横断歩道の手前で止まるかもしれないので、車間距離をあけて減速し進行する。
- (2) 二輪車がミラーにうつっているが、他の二輪車がミラーの死角にいるおそれもあるので、左側を直接目で確かめて左折する。
- (3) 後続の二輪車が自分の左側を進行してくると巻き込むおそれがあるので、十分注意して左折する。

## 危险预测问题

每一个问题有三条处理意见，正确的画「○」，错误的画「×」。

问题1. 通过铁路道口时，开车要注意哪些事项呢？

- (1) 要确认铁路道口的前方，确知有自己停车的地方之后，再开车进入铁路道口。
- (2) 因为对面的车正在开过来，错车时，不要过度地向左靠，在不会发生车轮脱落的情况下通过。
- (3) 和对面的车错车时，因为道路可能没有足够的宽度，所以要跟着前面的车，尽快地开过去。

问题2. 以每小时30公里的速度通过道路的转弯处。开车要注意哪些事项呢？

- (1) 为了让对面的车注意到自己的车的存在，要靠近中央线行驶。
- (2) 因为第三台二轮摩托车有可能接着开过来，所以要减速行驶。
- (3) 因为二轮摩托车有可能越过中央线，所以要减速行驶。

问题3. 以每小时10公里的速度行驶。通过交叉路口向左转拐时，开车要注意哪些事项呢？

- (1) 前面的车有可能在接近人行横道时停车，所以要拉开行车距离，减速行驶。
- (2) 二轮摩托车是从反射镜可以看到，但是，也有的二轮摩托车由于处在反射镜的死角，因而看不到，所以，要亲眼看看左侧之后，再向左转弯拐。
- (3) 后续的二轮摩托车由自己的左侧开过来的话，因为有把二轮摩托车给卷进去的可能，所以要充分地加以注意再向左转弯。

問題4. 35Km/hで進行しています。交差点を直進するとき、どのようなことに注意して運転しますか。



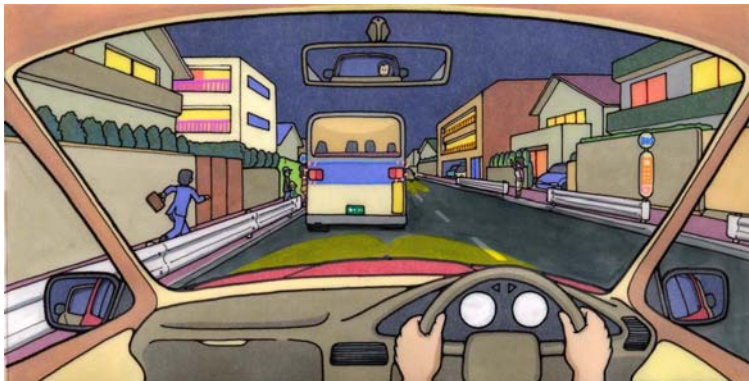
- (1) 前の乗用車や二輪車が急に止まるかもしれないので、注意しながら乗用車の右側に出て、速度を上げて進行する。
- (2) 二輪車が左折中の乗用車をさけて自分の車の前に進路を変更してくると危険なので、乗用車との車間距離をつめて進行する。
- (3) 交差点の前方の状況が見えないので、前の二輪車や乗用車の動きに注意しながら速度を落として進行する。

問題5. 40Km/hで進行しています。どのようなことに注意して運転しますか。



- (1) 子供が車道に飛び出してくるかもしれないので、対向車と行き違う前に加速して子供の横を通過する。
- (2) 子供の動きに注意しながら、速度を落として対向車を行かせてから、子供の横を通過する。
- (3) 子供がふざけて車道に飛び出してくるかもしれないので、中央線より右側に少しはみ出して通過する。

問題6. 30Km/hで進行しています。どのようなことに注意して運転しますか。



- (1) 前方がよく見えないので、対向車を確かめてから進行する。
- (2) 後続車があるので、追突されないように、ブレーキを数回に分けて踏んで、減速して進行する
- (3) バスの前を子どもが横断してくるかもしれないので、徐行してバスの側方を進行する

问题4 . 以每小时 35 公里的速度行驶。直线开向交叉路口时，开车要注意哪些事项呢？

- (1) 因为前面的汽车或者二轮摩托车有可能会紧急停车，所以，小心地把车开到前面的汽车的右边后，加速行驶。
- (2) 二轮摩托车为了要躲避在进行左转弯中的汽车，而在自己车的前面改变行驶方向的话，因为危险，所以，要和前面的汽车缩短距离行驶。
- (3) 因为交叉路口前面的情况看不见，所以，一边注意着前面的二轮摩托车或者汽车的动向，减速行驶。

问题5 . 以每小时 40 公里的速度行驶。开车要注意哪些事项呢？

- (1) 因为孩子有可能会跑到马路上来，所以，在和对面的车错车之前，加速从孩子们的旁边开过去。
- (2) 一面注意着孩子们的动向，减速，让对面的车开过去之后，再从孩子们的旁边开过去。
- (3) 因为孩子们在玩耍，有可能跑到马路上来，所以，向中央线的右侧稍稍越过，行驶过去。

问题6 . 以每小时 30 公里的速度行驶。开车要注意哪些事项呢？

- (1) 因为前方看不清，所以在弄清对面有没有车开过来之后再前进。
- (2) 因为有后续车，为了不致撞车，要分开几次踩制动器，减速行进。
- (3) 因为孩子可能从公共汽车前面横过马路，所以，要减速，从公共汽车的旁边行驶。