

## 中国帰国者定着促進センター 入退所者統計

(2007年9月末現在)

### 1. 全体概要

#### ① 入所生数 (1～81期：07年9月末現在81期生入所中)

分類	続柄	男	女	合計
中国帰国孤児	孤児本人	597	852	1449
	孤児配偶者	649	552	1201
	孤児二世(未婚)	1054	940	1994
	既婚二世	152	77	229
	既婚二世配偶者	69	147	216
	孤児三世	140	97	237
	養父母等	14	43	57
孤児関係者計		2675	2708	5383

分類	続柄	男	女	合計
中国帰国婦人	婦人等	27	168	195
	婦人等配偶者	35	21	56
	婦人既婚二世	101	52	153
	婦人二世配偶者	45	97	142
	婦人孫	122	89	211
	婦人既婚孫	1	0	1
	婦人既婚孫配	0	1	1
	婦人曾孫	0	1	1
	婦人未婚二世	4	0	4
婦人関係者計		335	429	764

分類	続柄	男	女	合計
サハリン等帰国者	樺太等本人	19	36	55
	同配偶者	11	16	27
	同既婚二世	19	12	31
	同二世配偶者	6	14	20
	同孫	20	14	34
	同既婚孫	0	1	1
	同曾孫	1	0	1
サハリン等関係者計		76	93	169

全入所者数	3086	3230	6316
-------	------	------	------

### ② 出身省・市区別孤児、婦人等、サハリン等本人の人数

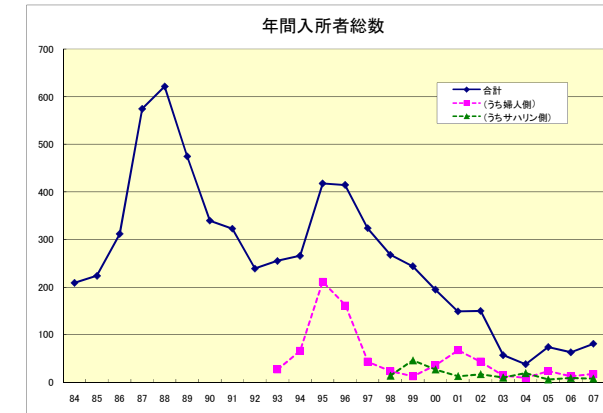
	黒竜江省	吉林	遼寧	山東	内蒙古	河北省	北京	天津	その他	サハリン	その他	合計
孤児本人	670	263	330	43	44	22	16	16	45			1449
婦人等	85	24	25	7	3	10	4	10	27			195
サハリン等										42	13	55

注1) 孤児本人その他の45人は甘粛6、河南・広東・陝西5、江蘇・上海4、新疆3、貴州・広西・青海・福建2、安徽・湖南・湖北・寧夏・浙江1

注2) 婦人等その他の27人は浙江5、河南4、上海3、雲南・湖南・湖北・江蘇・四川2、広西・江西・新疆・福建・日本1

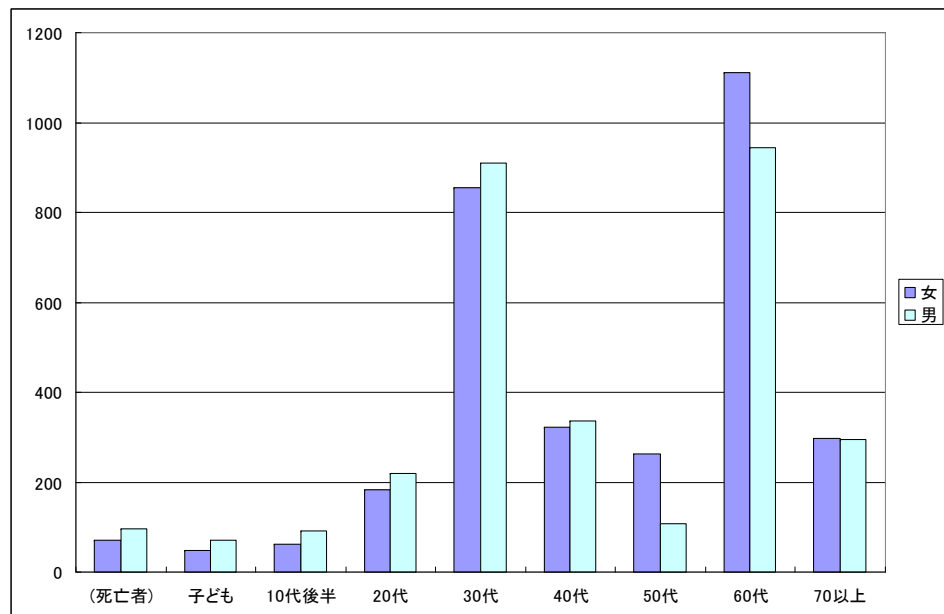
注3) サハリン等その他の13人は、ロシア内他地域8、ウクライナ3、カザフスタン2

### 2. 所沢センター入所者数の推移



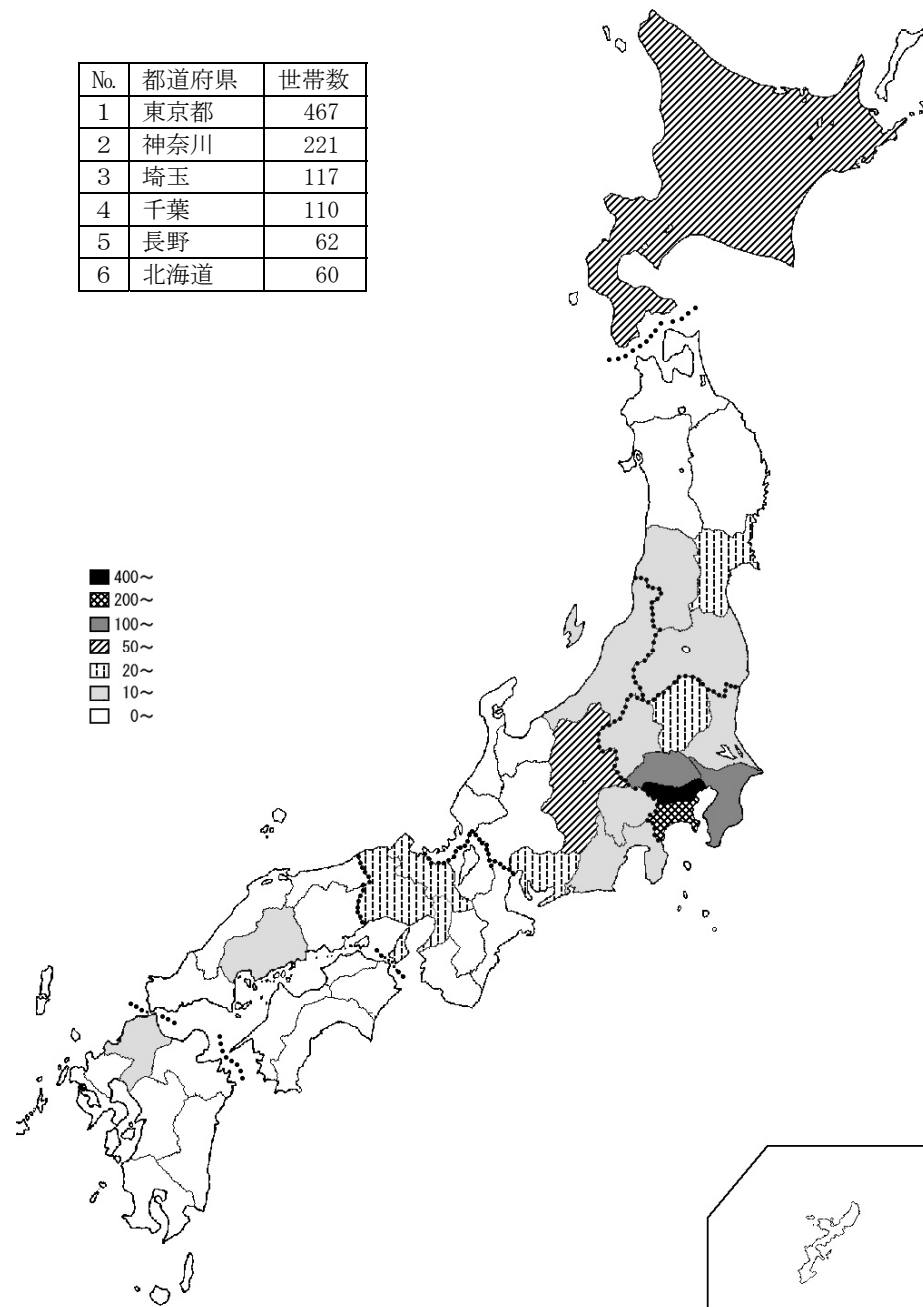
注) 1992年までは、孤児とその親族のみの集計、1993年から帰国婦人の受け入れが始まり、内数としてグラフ化(差の部分に孤児側)、さらに1998年からサハリン等帰国者の受け入れも始まり、やはり内数としてグラフ化している。

### 3. 所沢センター退所生の年齢構成（07年10月現在）



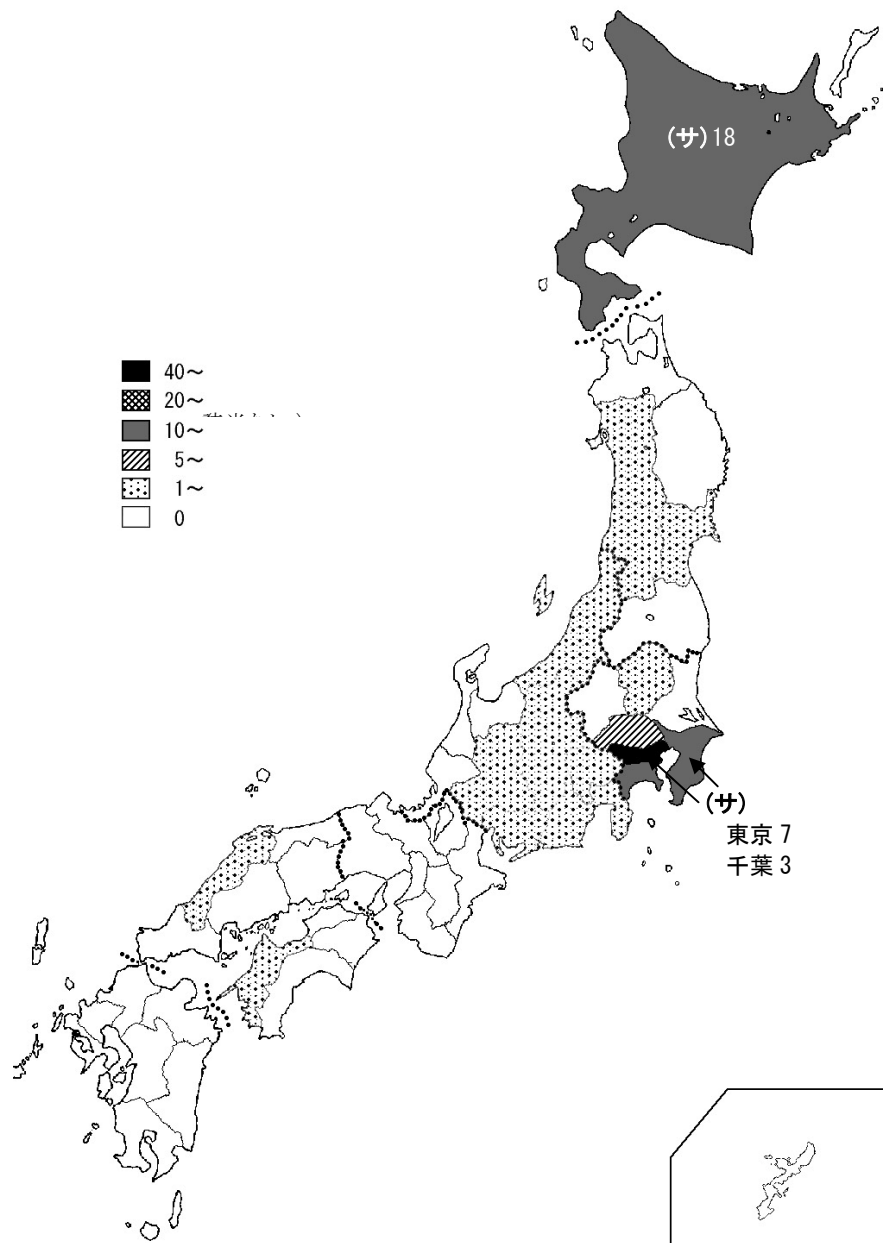
### 4. 定着状況 ① 1期から80期までの退所世帯の定着状況

No.	都道府県	世帯数
1	東京都	467
2	神奈川県	221
3	埼玉県	117
4	千葉県	110
5	長野県	62
6	北海道	60



※「住所不明」約200世帯、「死亡」約100世帯がこの他にあり、上表から除外している。  
富山・石川・和歌山・鳥取・佐賀・宮崎は所沢センターからの定着世帯はいない。

②最近5年間の定着状況



※2002年～07年（66～80期）122世帯の現住都道府県で、住所不明5世帯は上記グラフから除外している。サハリン等帰国者は28世帯で、「(サ)」で表している。