

# 中国帰国者定着促進センター入退所者統計

(2000年12月末現在)

## 1. 全体概要

入所生数(1期~63期; 2000年12月末現在63期生在所中)

| 分類     | 続柄       | 男    | 女    | 合計   |
|--------|----------|------|------|------|
| 中      | 孤児本人     | 566  | 802  | 1368 |
|        | 孤児配偶者    | 617  | 524  | 1141 |
|        | 孤児二世(未婚) | 1046 | 936  | 1982 |
|        | 既婚二世     | 107  | 57   | 164  |
|        | 既婚二世配偶者  | 52   | 104  | 156  |
|        | 孤児三世     | 105  | 66   | 171  |
|        | 養父母等     | 14   | 42   | 56   |
|        | 孤児関係計    | 2507 | 2531 | 5038 |
| 中      | 婦人等      | 13   | 139  | 152  |
|        | 婦人等配偶者   | 24   | 10   | 34   |
|        | 婦人既婚二世   | 78   | 35   | 113  |
|        | 婦人二世配偶者  | 31   | 76   | 107  |
|        | 婦人孫      | 98   | 69   | 167  |
|        | 婦人既婚孫    | 1    | 0    | 1    |
|        | 婦人既婚孫配   | 0    | 1    | 1    |
|        | 婦曾孫      | 0    | 1    | 1    |
|        | 婦人未婚子    | 3    | 0    | 3    |
| 婦人関係計  | 248      | 331  | 579  |      |
| 露      | 権太等本人    | 8    | 16   | 24   |
|        | 同配偶者     | 8    | 7    | 15   |
|        | 同既婚二世    | 10   | 7    | 17   |
|        | 同二世配偶者   | 3    | 8    | 11   |
|        | 同孫       | 12   | 6    | 18   |
|        | 同既婚孫     | 0    | 1    | 1    |
|        | 同曾孫      | 1    | 0    | 1    |
| 権太等関係計 | 42       | 45   | 87   |      |
| 全入所者数  |          | 2698 | 2811 | 5704 |

## 出身省・市区別孤児及び婦人等人数(全)

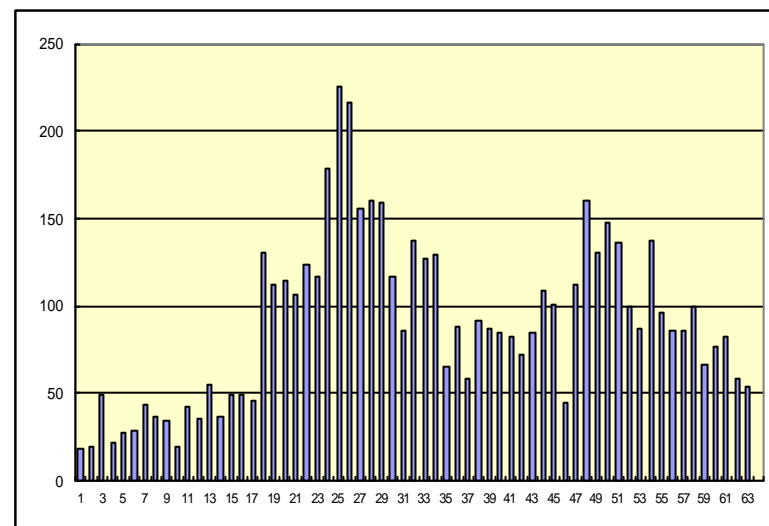
|      | 黒龍江省 | 吉林省 | 遼寧省 | 山東省 | 内蒙古 | 河北省 | 北京 | 天津 | その他 | サハリン | その他 | 合計   |
|------|------|-----|-----|-----|-----|-----|----|----|-----|------|-----|------|
| 孤児本人 | 631  | 247 | 313 | 37  | 44  | 22  | 16 | 16 | 42  | -    | -   | 1368 |
| 婦人等  | 69   | 21  | 20  | 7   | 1   | 7   | 1  | 6  | 20  | -    | -   | 152  |
| 権太等  |      |     |     |     |     |     |    |    |     | 20   | 4   | 24   |

注) 孤児本人出身省の「その他: 42人」は、甘肅省6、河南省5、陝西省・江蘇省・上海市各4、広州市・新疆ウイグル自治区各3、広西チョワン族自治区・貴州省・広東省・福建省各2、安徽省・湖北省・浙江省・湖南省・寧夏回族自治区各1

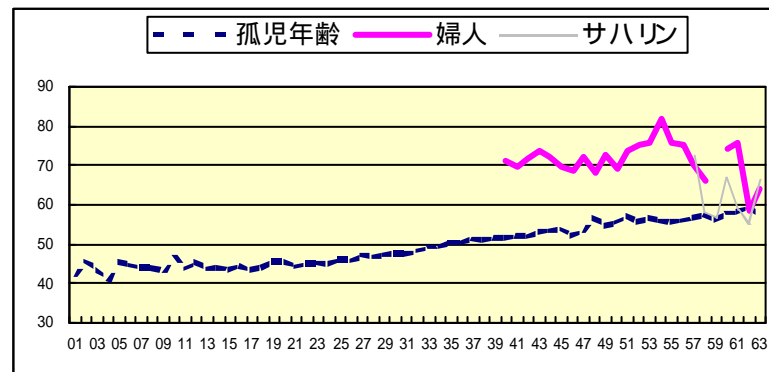
注) 婦人出身省の「その他: 20人」は、浙江省4、河南省3、四川省・雲南省・江蘇省・湖南省・上海市各2、江西省・藤沢市(日本)・福建省各1

## 2. 各期別の推移

各期の入所者数の変化



各期の入所家族の家長(孤児・婦人等本人)の平均年齢変化



3. 定着地

都道府県別定着件数（世帯数）

