

中国帰国者定着促進センター入退所者統計

(1999年12月末現在)

1. 全体概要

入所生数(1期~60期; 99年12月末現在60期生在所中)

分類	続柄	男	女	合計
中	孤児本人	557	781	1338
	孤児配偶者	605	515	1120
	孤児二世(未婚)	1045	936	1981
	既婚二世	92	45	137
	既婚二世配偶者	40	89	129
	孤児三世	89	56	145
	養父母等	14	42	56
	孤児関係計	2442	2464	4906
中	婦人等	9	135	144
	婦人等配偶者	23	8	31
	婦人既婚二世	74	33	107
	婦人二世配偶者	29	72	101
	婦人孫	92	65	157
	婦人既婚孫	1	0	1
	婦人既婚孫配	0	1	1
	婦曾孫	0	1	1
婦人関係計	228	315	543	
露	権太等本人	6	10	16
	同配偶者	5	5	10
	同既婚二世	7	5	12
	同二世配偶者	2	5	7
	同孫	7	6	13
	同既婚孫	0	1	1
	同曾孫	1	0	1
権太等関係計	28	32	60	
全入所者数		2698	2811	5509

出身省・市区別孤児及び婦人等人数(全)

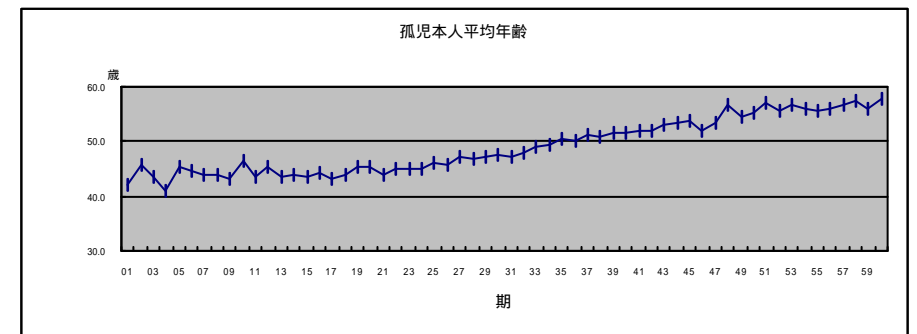
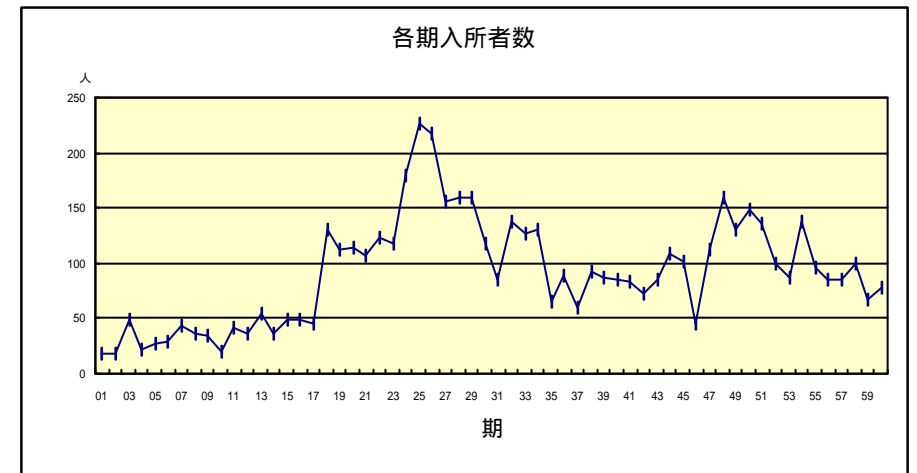
	黒龍江省	吉林省	遼寧省	山東省	内蒙古	河北省	北京	天津	その他	サハリン	その他	合計
孤児本人	615	243	305	37	42	22	16	16	42	-	-	1338
婦人等	71	21	20	7	1	6	1	6	16	-	-	149
権太等										15	1	16

注) 孤児本人出身省の「その他: 42人」は、甘肅省6、河南省5、陝西省・江蘇省・上海市各4、広州市・新疆ウイグル自治区各3、広西省・貴州省・広東省・福建省各2、安徽省・湖北省・浙江省・湖南省・寧夏回族自治区各1

注) 婦人出身省の「その他: 16人」は、浙江省3、四川省・河南省・雲南省・上海市各2、江西省・江蘇省・湖南省・藤沢市(日本)・福建省各1

2. 各期別の推移

各期の入所者数の変化



3. 定着地

都道府県別定着件数（世帯数）

